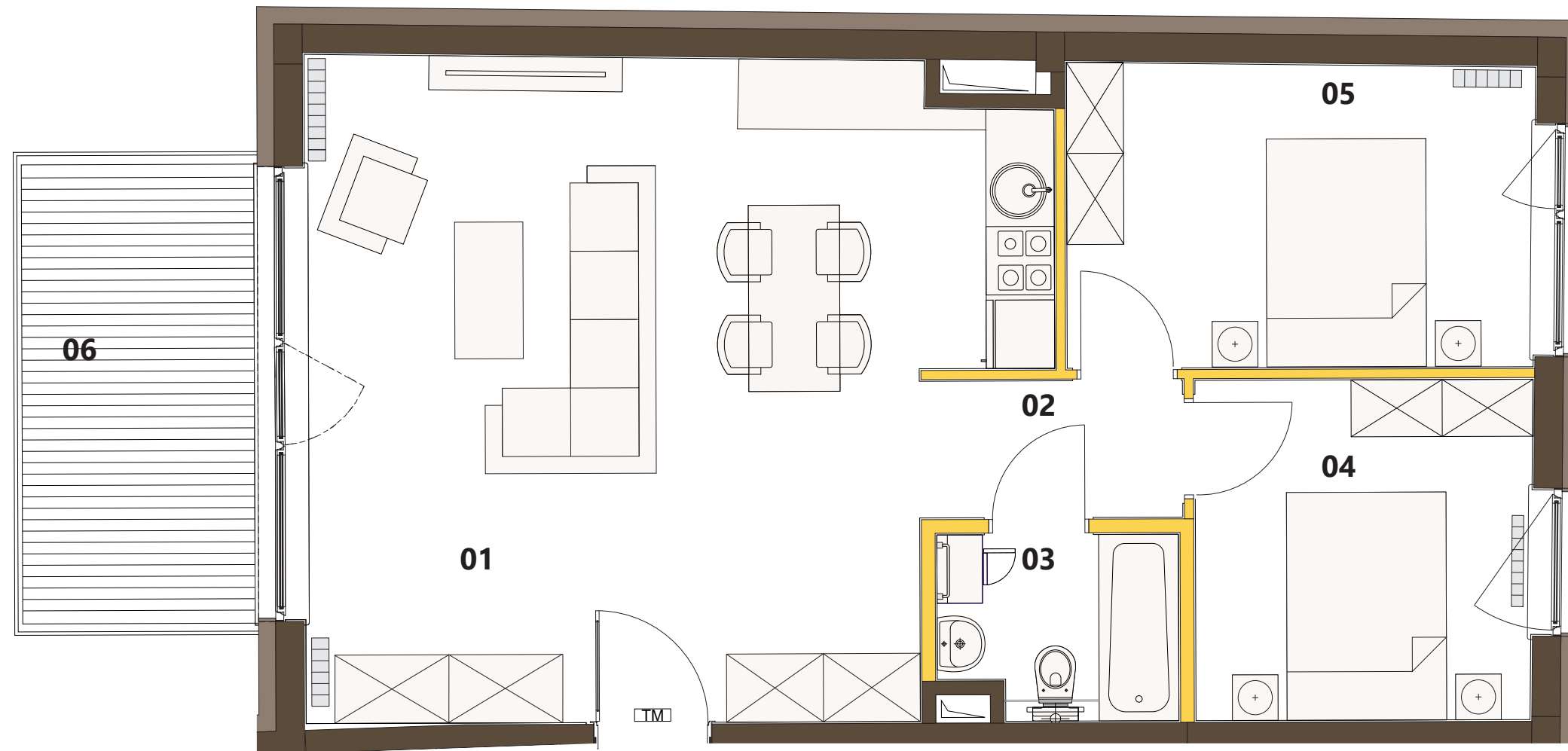
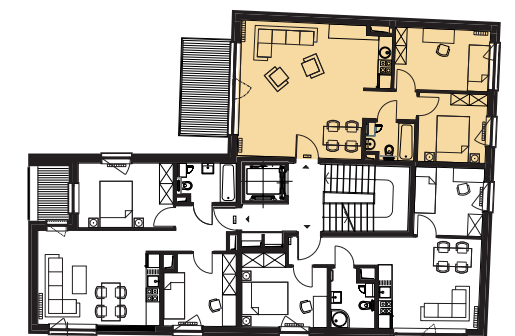


<b>M 14</b>		<b>POWIERZCHNIA WEWNĘTRZNA</b>	<b>61,39 M<sup>2</sup></b>
		<b>POWIERZCHNIA UŻYTKOWA</b>	<b>59,94 M<sup>2</sup></b>
<b>PIĘTRO:</b>		<b>4</b>	
<b>TYP:</b>		<b>TRZYPOKOJOWY</b>	
M 05	01	SALON Z ANEKSEM KUCHENNYM	34,20 M <sup>2</sup>
M 05	02	HOL	2,77 M <sup>2</sup>
M 05	03	ŁAZIENKA	3,25 M <sup>2</sup>
M 05	04	SYPIALNIA 1	8,81 M <sup>2</sup>
M 05	05	SYPIALNIA 2	10,91 M <sup>2</sup>
		ŚCIANY Z MOŻLIWOŚCIĄ ROZBIÓRKI	1,45 M <sup>2</sup>
		ŚCIANY BEZ MOŻLIWOŚCI ROZBIÓRKI	
M 05	06	BALKON	8,34 M <sup>2</sup>



RZUT 1 PIĘTRA SKALA 1 : 50



A. POWIERZCHNIA UŻYTKOWA LOKALU JEST OKREŚLONA NA PODSTAWIE ROZPORZĄDZENIA MINISTRA TRANSPORTU, BUDOWNICTWA I GOSPODARKI MORSKIEJ Z DN. 25.04.2012 R. W SPRAWIE SZCZEGÓŁOWEGO ZAKRESU I FORMY PROJEKTU BUDOWLANEGO (DZ. U Z 2012 R. POZ. 462 ZE ZM.), ZGODNIE Z ZASADAMI ZAWARTYMI W POLSKIEJ NORMIE PN-ISO 9836:1997.  
B. URZĄDZENIA SANITARNE ORAZ UMEBLOWANIE MAJĄ CHARAKTER POGŁADOWY, NIE STANOWIĄ WYPOSAŻENIA NABYWANEGO LOKALU.