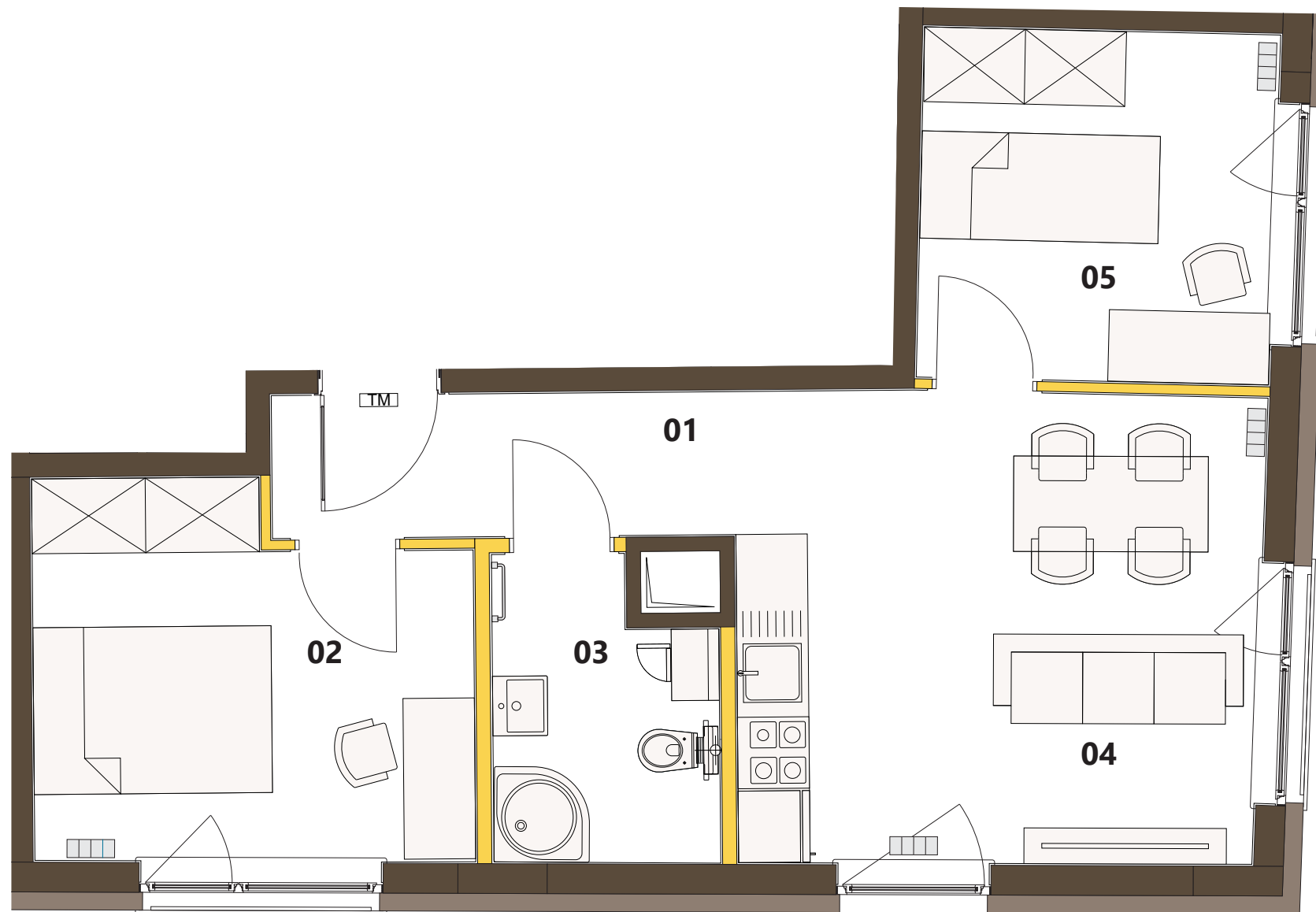
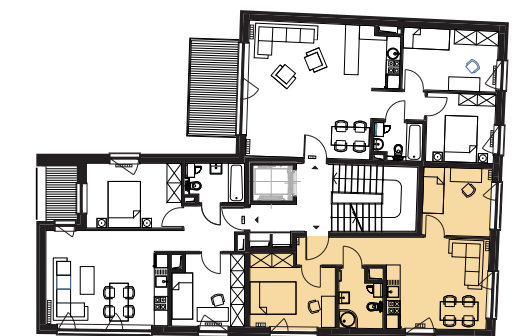


BUDYNEK MIESZKALNY PRZY ULICY STANISŁAWA ŻÓŁKIEWSKIEGO 7 W WARSZAWIE

Żółkiewskiego 7 Skavia Development Sp. z o.o. Sp. k.
ul. Marszałkowska 58 lok. 15, 00-545 Warszawa
kontakt@zolkiewskiego7.pl



M 10	POWIERZCHNIA WEWNĘTRZNA	47,18 M²	
	POWIERZCHNIA UŻYTKOWA	46,04 M²	
PIĘTRO:	3		
TYP:	TRZYPOKOJOWY		
M 04	01	HOL	4,67 M ²
M 04	02	SYPIALNIA 1	10,82 M ²
M 04	03	ŁAZIENKA	4,44 M ²
M 04	04	SALON Z ANEKSEM KUCHENNYM	17,36 M ²
M 04	05	SYPIALNIA 2	8,75 M ²
		ŚCIANY Z MOŻLIWOŚCIĄ ROZBIÓRKI	1,14 M ²
		ŚCIANY BEZ MOŻLIWOŚCI ROZBIÓRKI	



RZUT 1 PIĘTRA SKALA 1 : 50

A. POWIERZCHNIA UŻYTKOWA LOKALU JEST OKREŚLONA NA PODSTAWIE ROZPORZĄDZENIA MINISTRA TRANSPORTU, BUDOWNICTWA I GOSPODARKI MORSKIEJ Z DN. 25.04.2012 R. W SPRAWIE SZCZEGÓLOWEGO ZAKRESU I FORMY PROJEKTU BUDOWLANEGO (DZ. U Z 2012 R. POZ. 462 ZE ZM.), ZGODNIE Z ZASADAMI ZAWARTYMI W POLSKIEJ NORMIE PN-ISO 9836:1997.
B. URZĄDZENIA SANITARNE ORAZ UMEBLOWANIE MAJĄ CHARAKTER POGŁADOWY, NIE STANOWIĄ WYPOSAŻENIA NABYWANEGO LOKALU.