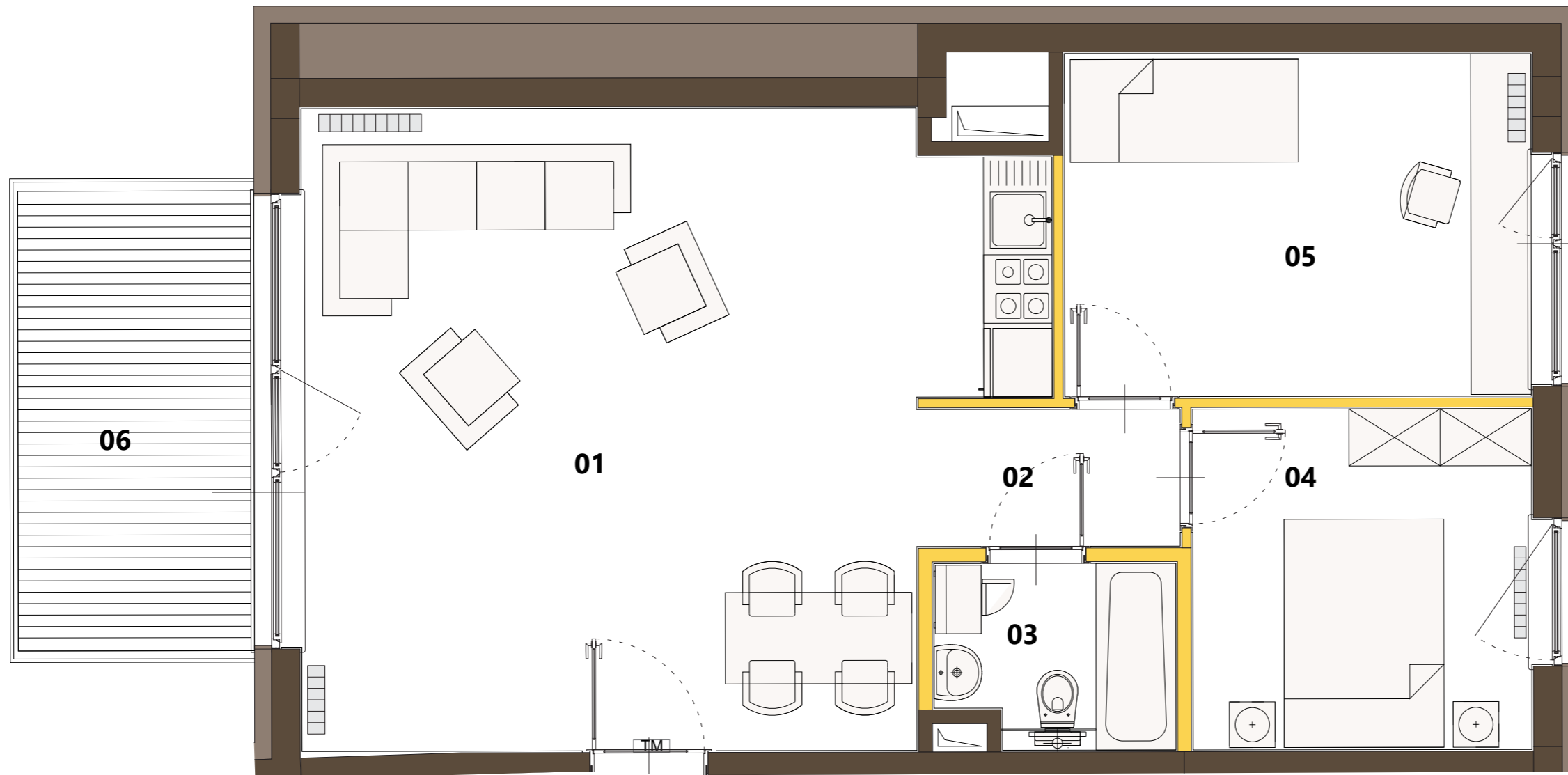


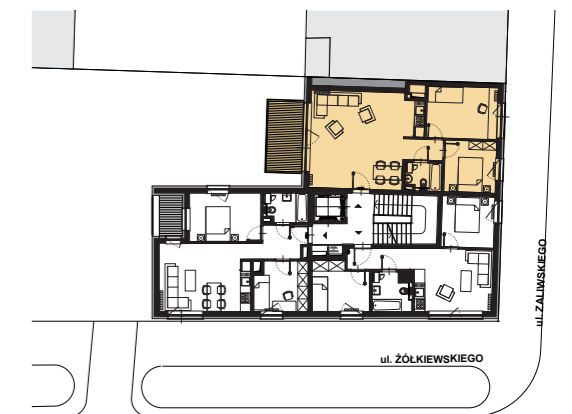
ŻÓŁKIEW 7 SKIEGO

BUDYNEK MIESZKALNY PRZY ULICY STANISŁAWA ŻÓŁKIEWSKIEGO 7 W WARSZAWIE

Żółkiewskiego 7 Skavia Development Sp. z o.o. Sp. k.
ul. Marszałkowska 58 lok. 15, 00-545 Warszawa
kontakt@zolkiewskiego7.pl



M 14		POWIERZCHNIA WEWNĘTRZNA	61,74 M²
		POWIERZCHNIA UŻYTKOWA	59,98 M²
PIĘTRO:		4	
TYP:		TRZYPOKOJOWY	
M 14	01	SALON Z ANEKSEM KUCHENNYM	30,80 M ²
M 14	02	HOL	2,77 M ²
M 14	03	ŁAZIENKA	3,25 M ²
M 14	04	SYPIALNIA 1	8,87 M ²
M 14	05	SYPIALNIA 2	12,29 M ²
		ŚCIANY Z MOŻLIWOŚCIĄ ROZBIÓRKI	1,76 M ²
		ŚCIANY BEZ MOŻLIWOŚCI ROZBIÓRKI	
M 14	06	BALKON	8,34 M ²



- A. POWIERZCHNIA UŻYTKOWA LOKALU JEST OKREŚLONA NA PODSTAWIE ROZPORZĄDZENIA MINISTRA TRANSPORTU, BUDOWNICTWA I GOSPODARKI MORSKIEJ Z DN. 25.04.2012 R. W SPRAWIE SZCZEGÓŁOWEGO ZAKRESU I FORMY PROJEKTU BUDOWLANEGO (DZ. U Z 2012 R. POZ. 462 ZE ZM.), ZGODNIE Z ZASADAMI ZAWARTYMI W POLSKIEJ NORMIE PN-ISO 9836:1997.
- B. URZĄDZENIA SANITARNE ORAZ UMEBLOWANIE MAJĄ CHARAKTER POGŁADOWY, NIE STANOWIĄ WYPOSAŻENIA NABYWANEGO LOKALU.



RZUT 4 PIĘTRA SKALA 1 : 50