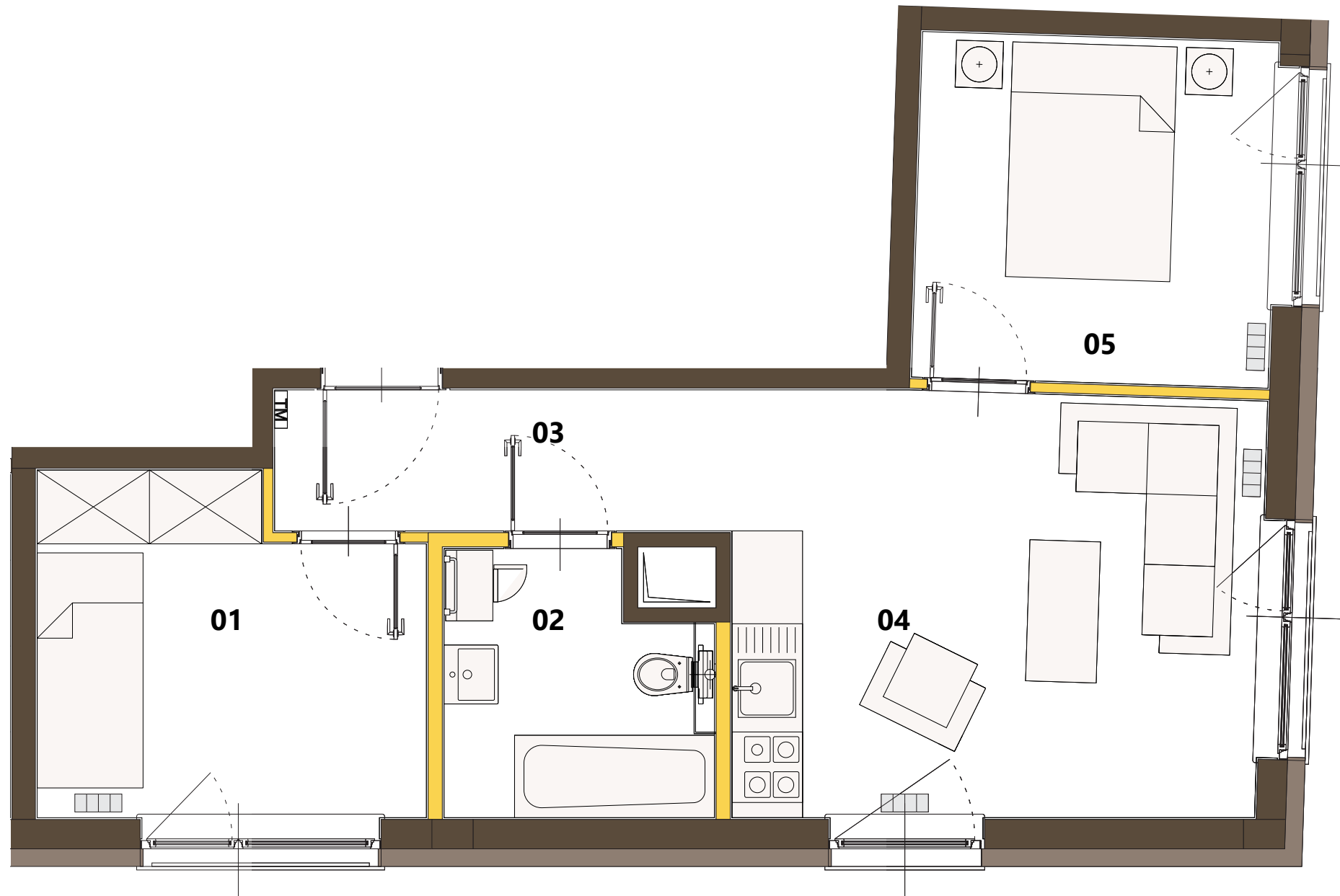
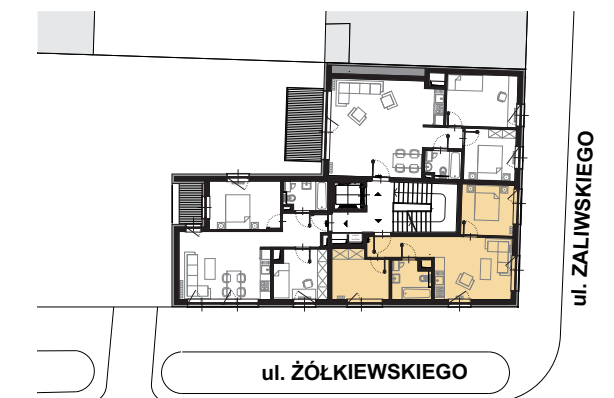


BUDYNEK MIESZKALNY PRZY ULICY STANISŁAWA ŻÓŁKIEWSKIEGO 7 W WARSZAWIE

Żółkiewskiego 7 Skavia Development Sp. z o.o. Sp. k.
ul. Marszałkowska 58 lok. 15, 00-545 Warszawa
kontakt@zolkiewskiego7.pl



M 10	POWIERZCHNIA WEWNĘTRZNA	44,89 M²
	POWIERZCHNIA UŻYTKOWA	43,50 M²
PIĘTRO:	3	
TYP:	TRZYPOKOJOWY	
M 10	01 SYPIALNIA 1	8,91 M ²
M 10	02 ŁAZIENKA	4,76 M ²
M 10	03 HOL	4,67 M ²
M 10	04 SALON Z ANEKSEM KUCHENNYM	16,24 M ²
M 10	05 SYPIALNIA 2	8,92 M ²
	ŚCIANY Z MOŻLIWOŚCIĄ ROZBIÓRKI	1,39 M ²
	ŚCIANY BEZ MOŻLIWOŚCI ROZBIÓRKI	



RZUT 3 PIĘTRA SKALA 1 : 50

A. POWIERZCHNIA UŻYTKOWA LOKALU JEST OKREŚLONA NA PODSTAWIE ROZPORZĄDZENIA MINISTRA TRANSPORTU, BUDOWNICTWA I GOSPODARKI MORSKIEJ Z DN. 25.04.2012 R. W SPRAWIE SZCZEGÓLNEGO ZAKRESU I FORMY PROJEKTU BUDOWLANEGO (DZ. U. Z 2012 R. POZ. 462 ZE ZM.), ZGODNIE Z ZASADAMI ZAWARTYMI W POLSKIEJ NORMIE PN-ISO 9836:1997.
B. URZĄDZENIA SANITARNE ORAZ UMEBLOWANIE MAJĄ CHARAKTER POGŁĄDOWY, NIE STANOWIĄ WYPOSAŻENIA NABYWANEGO LOKALU.