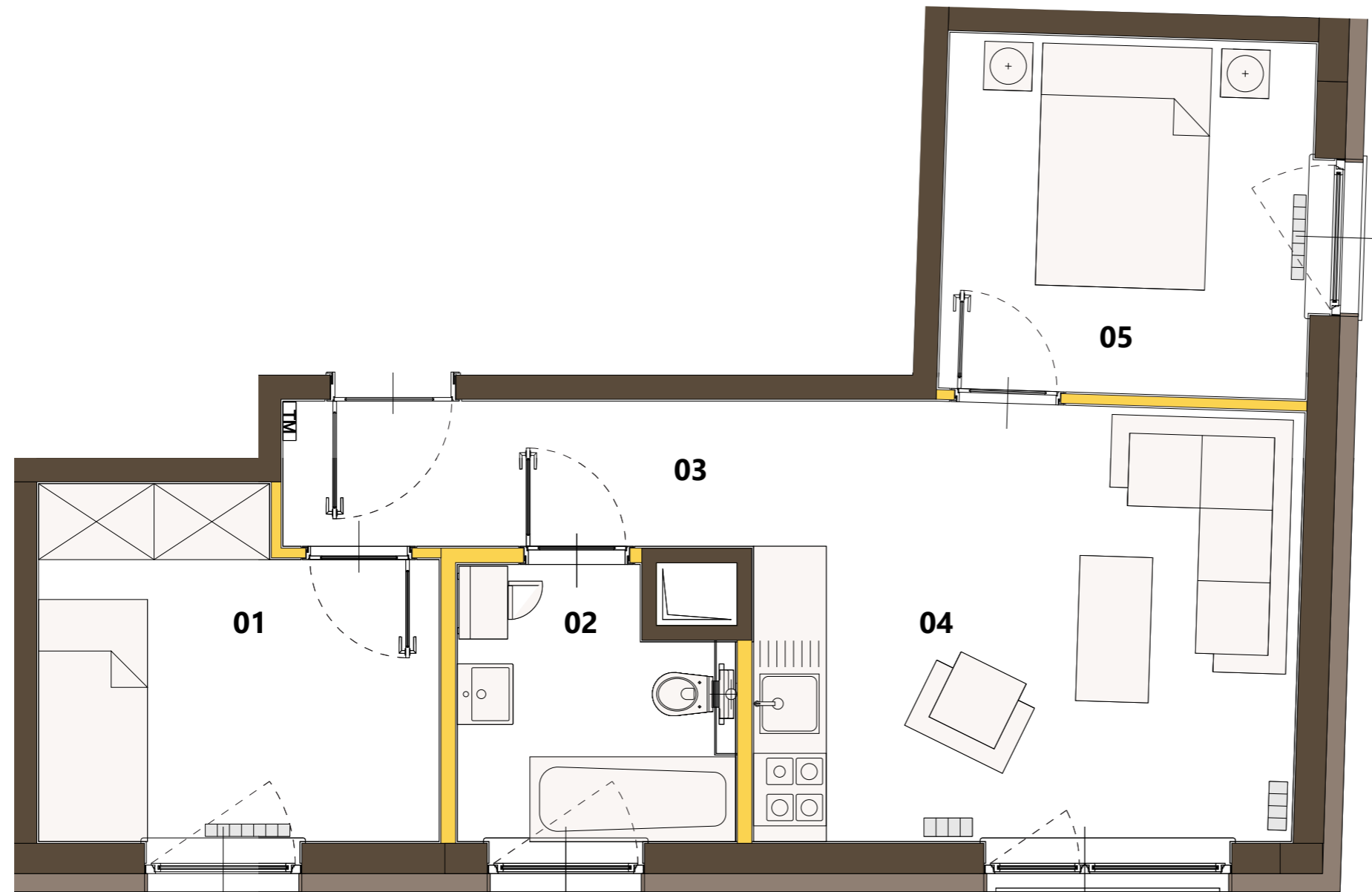


ŻÓŁKIEW 7 SKIEGO

BUDYNEK MIESZKALNY PRZY ULICY STANISŁAWA ŻÓŁKIEWSKIEGO 7 W WARSZAWIE

Żółkiewskiego 7 Skavia Development Sp. z o.o. Sp. k.
ul. Marszałkowska 58 lok. 15, 00-545 Warszawa
kontakt@zolkiewskiego7.pl



M 07		POWIERZCHNIA WEWNĘTRZNA	44,89 M²
		POWIERZCHNIA UŻYTKOWA	43,50 M²
PIĘTRO:	2		
TYP:	TRZYPOKOJOWY		
M 07	01	SYPIALNIA 1	8,91 M ²
M 07	02	ŁAZIENKA	4,76 M ²
M 07	03	HOL	4,67 M ²
M 07	04	SALON Z ANEKSEM KUCHENNYM	16,24 M ²
M 07	05	SYPIALNIA 2	8,92 M ²
		ŚCIANY Z MOŻLIWOŚCIĄ ROZBIÓRKI	1,39 M ²
		ŚCIANY BEZ MOŻLIWOŚCI ROZBIÓRKI	



RZUT 2 PIĘTRA SKALA 1 : 50

A. POWIERZCHNIA UŻYTKOWA LOKALU JEST OKREŚLONA NA PODSTAWIE ROZPORZĄDZENIA MINISTRA TRANSPORTU, BUDOWNICTWA I GOSPODARKI MORSKIEJ Z DN. 25.04.2012 R. W SPRAWIE SZCZEGÓŁOWEGO ZAKRESU I FORMY PROJEKTU BUDOWLANEGO (DZ. U Z 2012 R. POZ. 462 ZE ZM.), ZGODNIE Z ZASADAMI ZAWARTYMI W POLSKIEJ NORMIE PN-ISO 9836:1997.
B. URZĄDZENIA SANITARNE ORAZ UMEBLOWANIE MAJĄ CHARAKTER POGŁADOWY, NIE STANOWIĄ WYPOSAŻENIA NABYWANEGO LOKALU.